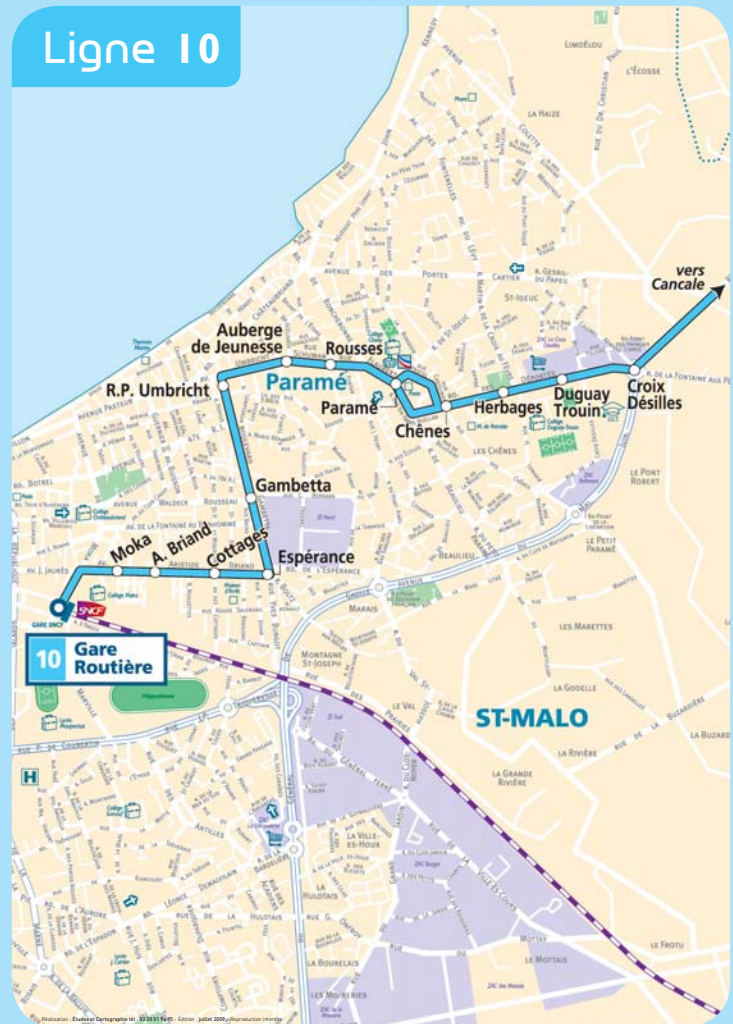
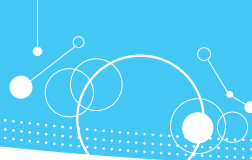


Ligne 10





DU LUNDI AU SAMEDI

(sauf les samedis en septembre mai, juin et le 3 juillet 2010)



	(2)		(1)				
● Croix Désilles	7:28	8:20	9:23	10:18	11:18	12:38	12:45
● Duguay Trouin	7:29	8:21	9:24	10:19	11:19	12:39	12:46
● Paramé	7:32	8:24	9:27	10:22	11:22	12:42	12:49
● Auberge de Jeunesse	7:34	8:26	9:29	10:24	11:24	12:44	12:51
● Espérance	7:37	8:29	9:32	10:27	11:27	12:47	12:54
● Gare Routière	7:41	8:33	9:35	10:30	11:30	12:50	12:57

	(3)		(4)				
● Croix Désilles	13:23	14:23	15:18	17:18	17:25	18:18	19:28
● Duguay Trouin	13:24	14:24	15:19	17:19	17:26	18:19	19:29
● Paramé	13:27	14:27	15:22	17:22	17:29	18:22	19:32
● Auberge de Jeunesse	13:29	14:29	15:24	17:24	17:31	18:24	19:34
● Espérance	13:32	14:32	15:27	17:27	17:34	18:27	19:37
● Gare Routière	13:35	14:35	15:30	17:30	17:37	18:30	19:40

- (1) Circule uniquement le mercredi en période scolaire
- (2) Ne circule pas le mercredi en période scolaire - circule du lundi au samedi pendant les vacances scolaires
- (3) Circule le mercredi en période scolaire - circule du lundi au samedi pendant les vacances scolaires
- (4) Circule uniquement les lundi, mardi, jeudi et vendredi en période scolaire

DU LUNDI AU SAMEDI

(sauf les samedis en septembre mai, juin et le 3 juillet 2010)

● Gare Routière	7:25	8:50	9:50	10:50	12:20	13:50	14:50	15:50
● Espérance	7:28	8:53	9:53	10:53	12:23	13:53	14:53	15:53
● Auberge de Jeunesse	7:31	8:56	9:56	10:56	12:26	13:56	14:56	15:56
● Paramé	7:33	8:58	9:58	10:58	12:28	13:58	14:58	15:58
● Duguay Trouin	7:36	9:01	10:01	11:01	12:31	14:01	15:01	16:01
● Croix Désilles	7:37	9:02	10:02	11:02	12:32	14:02	15:02	16:02

● Gare Routière	16:20	17:20	18:15	19:00
● Espérance	16:23	17:23	18:18	19:03
● Auberge de Jeunesse	16:26	17:26	18:21	19:06
● Paramé	16:28	17:28	18:23	19:08
● Duguay Trouin	16:31	17:31	18:26	19:11
● Croix Désilles	16:32	17:32	18:27	19:12

Fiche horaire complète de la ligne 10 Cancale - Saint Coulobre - Saint Malo disponible au guichet Gare TGV, au Kiosque situé sur le parvis de la Gare Routière, dans les Offices de Tourisme et sur le site internet www.ksm.fr

LE DIMANCHE ET JOURS FÉRIÉS

(sauf 25 décembre, 1^{er} janvier et 1^{er} mai)

● Croix Désilles	9:39	11:09	12:16	14:54	16:08	18:24	19:48
● Duguay Trouin	9:40	11:10	12:17	14:55	16:09	18:25	19:49
● Paramé	9:43	11:13	12:21	14:58	16:12	18:28	19:52
● Auberge de Jeunesse	9:45	11:15	12:23	15:00	16:14	18:30	19:54
● Espérance	9:48	11:18	12:26	15:03	16:17	18:33	19:57
● Gare Routière	9:50	11:20	12:30	15:05	16:20	18:35	20:00

● Gare Routière	8:50	10:50	13:15	14:50	16:50	18:50
● Espérance	8:52	10:52	13:17	14:52	16:52	18:52
● Auberge de Jeunesse	8:55	10:55	13:20	14:55	16:55	18:55
● Paramé	8:56	10:56	13:21	14:56	16:56	18:56
● Duguay Trouin	8:58	10:58	13:23	14:58	16:58	18:58
● Croix Désilles	8:59	10:59	13:24	14:59	16:59	18:59